

La lettre CCFD-Terre solidaire du 92

Septembre 2021

N° 122

Appel
pour
une
Terre
solidaire
Rapport d'orientation
2021 - 2027

CCFD - Terre Solidaire - Evêché de Nanterre
85 rue de Suresnes - 92000 NANTERRE
Tel : 01 44 82 80 90 - ccf92@ccfd-terresolidaire.org

EDITO

La rentrée de la saison 2021 – 2022 nous annonce déjà de nombreuses actions à venir ! Prenez note des dates, des rendez-vous, des actions et évènements qui vont nous mobiliser pour un monde plus juste et fraternel. « Lutter contre toutes les formes de rapports de domination : domination de l'être humain sur la nature, domination de l'homme sur la femme, racisme, fanatisme religieux » (rapport d'orientation 2021-2027, page 46)

L'Equipe d'Animation Diocésaine et la rédaction.

Réservez
les dates

Agenda

Temps pour la Création 2021

mercredi 1er septembre au lundi 4 octobre

Cette initiative mondiale œcuménique est « un temps pensé pour renouveler notre relation avec notre Créateur et avec toute la création en célébrant, en changeant et en nous engageant ensemble à agir. »

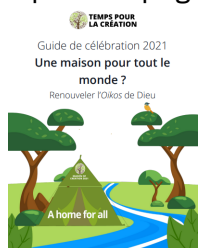
Pour en savoir plus, visitez les sites :



S'y trouve notamment le Guide du Temps pour la Création 2021, en français:

Complet (63 pages)

Abrégé (31 pages)



Exposition « Laudato Si » :
15 septembre au 3 octobre

Yann Arthus Bertrand expose « Laudato Si' » dans 3 églises :

- Saint Pierre-Saint Paul à Fontenay aux Roses,
- Notre Dame du Calvaire à Châtillon,
- Saint Hermeland à Bagneux



A l'occasion du mois de la Création, le CCFD-Terre solidaire vous propose cette exposition (20 panneaux en tout) répartie dans ces trois églises : à découvrir, aux heures d'ouverture des églises. Des phrases du Pape François mises en valeur par des images de notre planète vivante.

Assemblée régionale

Samedi 9 octobre 2021

Informations dans le message d'invitation diffusé par mail le mardi 14 septembre.

Pensez à vous porter candidat(e) pour les diverses élections :

- représentants à l'Assemblée Générale nationale prévue les 11 et 12 juin 2022 ,
- membres élu(e)s à l'Equipe d'Animation Régionale (EAR)
- membres des commissions nationales.

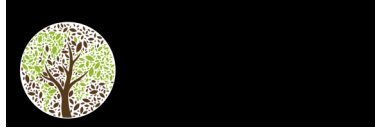
L'association a besoin de bénévoles élu(e)s pour le bon fonctionnement des instances nationales et régionales de l'association !

Par ailleurs pour la bonne organisation et les aspects matériels, inscrivez-vous en complétant le formulaire accessible en cliquant ci-contre :

Inscription à l'Assemblée Régionale Ile-de-France 2021

Assemblée diocésaine
Samedi 6 novembre 2021

Salle Jussieu, 12 rue Guy de la Brosse, Paris 5^{ème}.
Ordre du jour et horaires précisés ultérieurement.



TOMBOLA : Dernières semaines pour vendre les derniers tickets !

TOMBOLA
6 ANS

Il est encore temps de vendre vos derniers tickets, alors n'hésitez pas : Profiter de vos événements locaux, parler-en autour de vous, et inciter vos proches, votre famille et les acheteurs à en parler autour d'eux.

RETOUR DES TALONS et ENCAISSEMENTS DES FONDS

Il est important de clôturer les ventes et retourner tous les talons avant le 30 septembre 2021.

Vous pouvez dès maintenant faire parvenir les talons en attendant d'écouler vos derniers tickets à :

Isabelle Idrac (06 99 36 15 06) ou Bertrand Bonneval (07 86 78 39 40).

CCFD Délégation 92, 12 rue Guy de la Brosse, 75005 Paris

LA CAMPAGNE « JUSTICE CLIMATIQUE » POUR LA COP 26 !

Dès le 6 octobre prochain, le CCFD-Terre Solidaire portera une Campagne ambitieuse pour la Justice climatique. Afin d'accompagner le plaidoyer de l'association, la mobilisation citoyenne et la médiatisation seront essentielles. Les semaines à venir permettront de s'informer, se former et s'organiser pour faire entendre nos messages !

Pour se mettre en route, vers la campagne « Justice climatique 2021 », dans le cadre de la préparation de la COP 26 (Glasgow, novembre 2021), rendez-vous sur LaPlace :



Pour aller plus loin : relisez la lettre d'info 92 de Juin 2021, page 4 .

Quizz : quelle personne climato-engagée êtes-vous ?

Dans la perspective de la COP 26, un défi vous est lancé : démêler quelques a priori autour du climat !

Un quizz à faire découvrir autour de vous. Il est accessible sur le site grand public du CCFD-Terre Solidaire

Cop 26 : quelle personne climato-engagée êtes-vous ?

Adhésion ! Merci d'y penser et de l'effectuer.

L'adhésion au CCFD-Terre Solidaire est un acte fort pour tout(e) bénévole. Elle permet de manifester l'appartenance à l'association, d'en reconnaître les valeurs énoncées dans [la charte du bénévole adhérent](#) et de la soutenir en payant la cotisation (10 euros).

En cette rentrée scolaire, vous pouvez [prendre ou renouveler votre adhésion](#) en ligne !

 J'ADHÈRE AU CCFD-TERRE SOLIDAIRE POUR L'ANNÉE 2021-2022

Vous avez la possibilité d'adhérer tout au long de l'année scolaire, mais la cotisation sera à renouveler dans tous les cas en septembre 2022.

Nota : si vous souhaitez un formulaire papier : cliquez [ici](#), imprimez et envoyez à : e.pichelin@ccfd-terresolidaire.org

Adhésion valable du 01 septembre 2021 au 31 août 2022

Mobilisons nous ! URGENCE HAÏTI Nos organisations partenaires haïtiennes en action

Après le violent séisme qui a touché le sud d'Haïti le 14 août dernier, des milliers d'enfants, de femmes et d'hommes sont toujours dans une situation de détresse absolue.

Le bilan humain est très lourd, les dégâts matériels sont considérables : 52 953 maisons détruites, 77 006 maisons endommagées, plus de 12 000 blessés. Parmi les dégâts peu connus, la destruction des parcelles agricoles par les secousses sismiques et les pertes de bétail ont particulièrement touché les communautés paysannes.

Grâce à vous et vos dons, l'organisation **ITECA** distribue du matériel de construction d'abris et de l'eau potable à 2000 familles. L'organisation paysanne **Tèt Kolé** s'engage à la réhabilitation des communautés rurales, à la reconstruction de maisons de familles paysannes, à reconstituer les cultures vivrières et le cheptel des communautés paysannes pour contribuer à leur sécurité alimentaire.

A lire sur le site national du CCFD-Terre Solidaire, article de Jules Girardet, chargé de mission Haïti

